



戸建賃貸住宅

ヒルズハウス迎戸 3棟

まもなく、完成です！

完成を前に、全棟入居予約済となっており、戸建賃貸物件の需要の高さが伺えます。

3月10日(日)には現地にて完成見学会を予定しております。

戸建賃貸のオーナーにご興味のある方、ご自身のお住まいとして、コンパクト住宅をお考えの方、ぜひこの機会にお立ち寄りください。



現在建設中

半田市宮本町に建設中の戸建賃貸住宅。

「シャルム・ド・ヴィラージュ・ドウ 市野」2棟

1棟は既にご予約を頂いており、もう1棟もお問合せを多数頂いております。

広々とした敷地に、南向きの明るい住まい。

人気の学区で、特に子育て世代のご家族様にオススメです。完成を楽しみにしていきましょう。

★完成した現場等はHPで見ることができます

●Dウッドホームオリジナル●

戸建賃貸住宅「Cent Liebe セントリーベ」シリーズ

国土交通省が実施する予定の住宅政策

消費税率の引き上げに伴う、4つの支援策

- ①住宅ローン減税の控除期間が3年延長。
(建物購入価格の消費税、最大2%分減税)
- ②すまい給付金が最大50万円に。対象者も拡充。
(収入に応じて10万～40万円の増額)
- ③新築最大35万円相当、リフォーム最大30万円相当新たなポイント制度創設。
- ④贈与税非課税枠は最大3,000万円に拡大。
(現行は最大1,200万円)

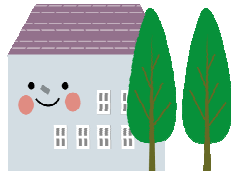
※予算案、関連税制法案が今後の国会で成立することが前提(④を除く)

正しく知って
賢く使おう！



改築、耐震補強、屋根、外壁塗装、水廻り取替、フローリングの張替など、様々なリフォーム工事も行っております。
(施工例はホームページに記載してあります。)

●ご質問等ございましたら、
お気軽にお問合せ下さい。



Dウッドホーム

ダウ化工(株)SHS会加盟店

知多郡武豊町字祠峯二丁目55番地

TEL 0569-84-9888

<http://www.d-woodhome.com/>

Dウッドホーム

検索

弊社は、ダウ化工の指導に基づき施工しております。